

Las Finanzas Públicas del Paraguay Perspectiva 2003-2011



FLORA ROJAS

Directora CEMAF

**Consultora Senior de
Presupuesto Público**

Marzo, 2011

FINANZAS PUBLICAS

Concepto y Objetivos

- **Las Finanzas Públicas se ocupan de la satisfacción de necesidades públicas mediante el gasto público y de su financiamiento, tienen que ver con la asignación de recursos económicos a través del presupuesto público.**
- **Las Finanzas Públicas guardan estrecha relación con los objetivos económicos nacionales porque las operaciones fiscales tienen un efecto en el funcionamiento de la economía.**
- **Los objetivos específicos son el crecimiento, la estabilidad y la equidad en la distribución del ingreso y riqueza.**

INSTRUMENTOS DE FINANCIAMIENTO DEL GASTO PÚBLICO (1)

El financiamiento del gasto corriente y de inversión acude a cuatro fuentes:

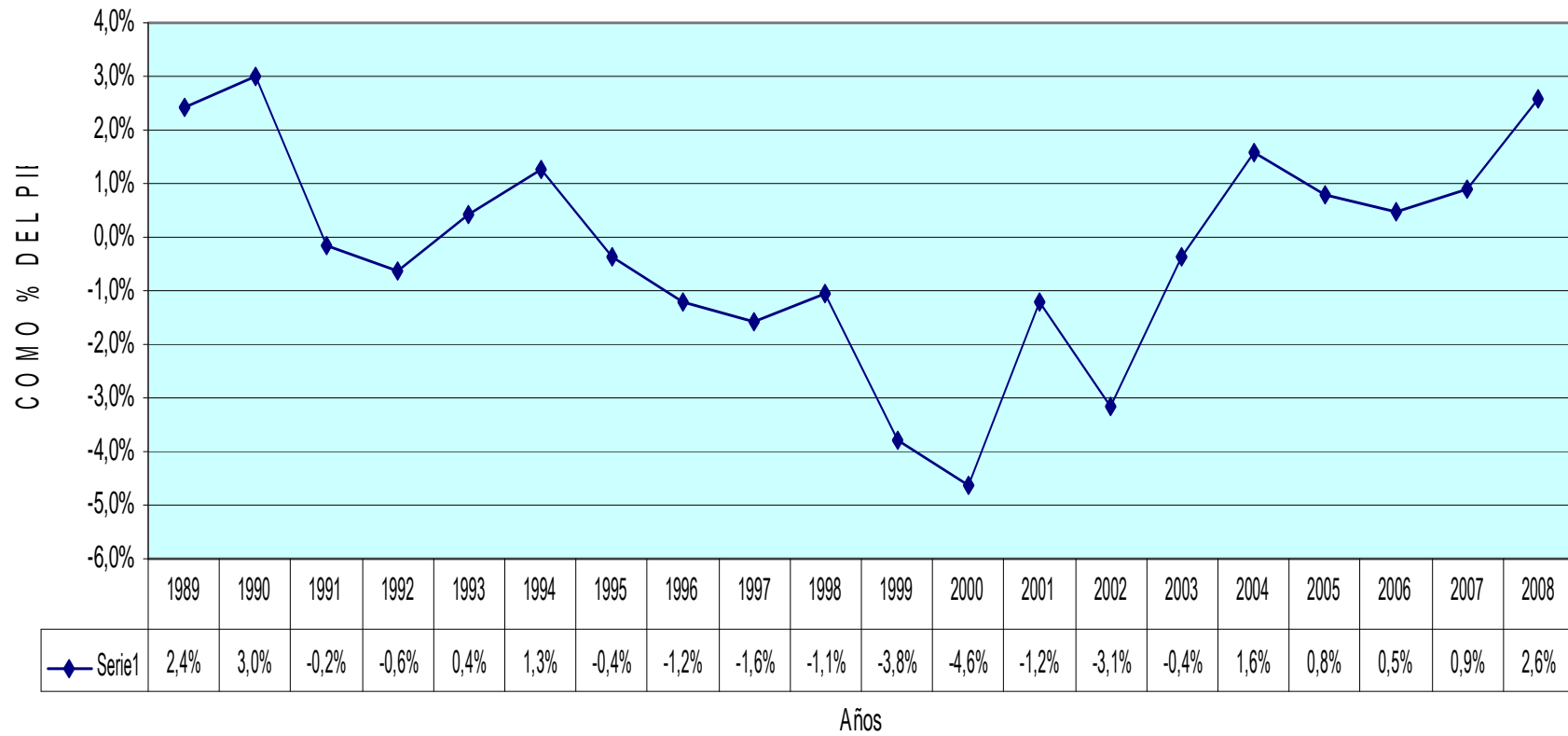
- 1. La tributación.**
- 2. La Deuda Externa.**
- 3. La emisión de bonos de deuda interna.**
- 4. El incremento de la base monetaria (inflación).**

Cada una de lo citado genera problemas para el funcionamiento económico, ¿porqué?

INSTRUMENTOS DE FINANCIAMIENTO DEL GASTO PÚBLICO (2)

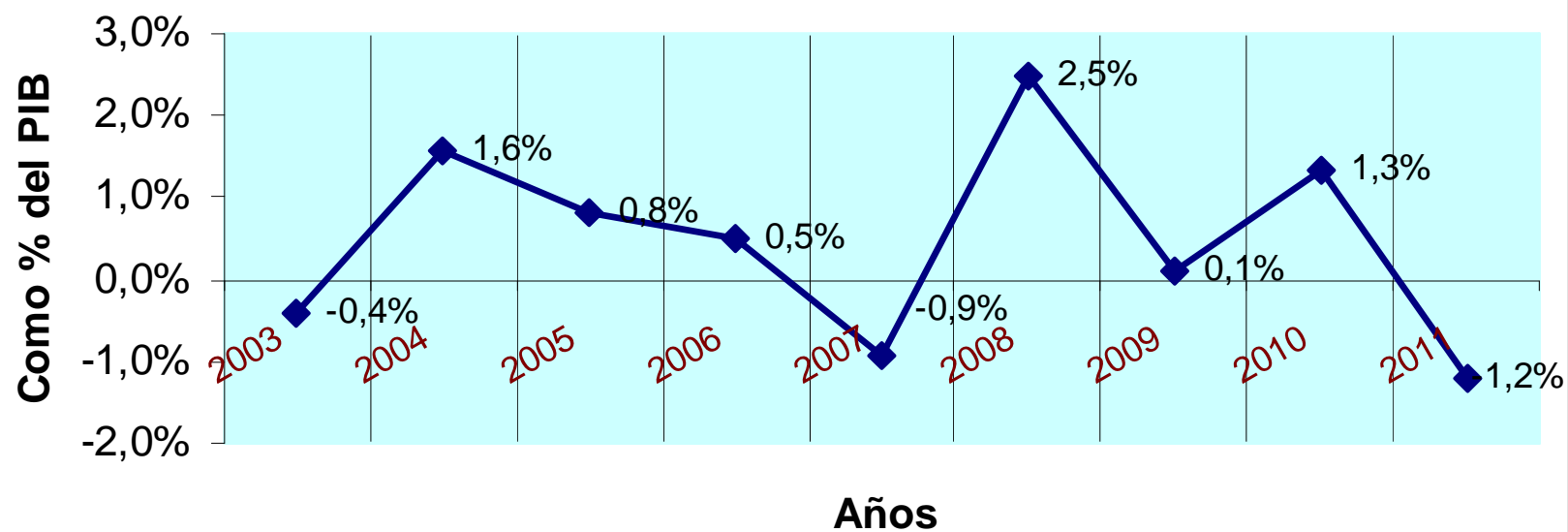
- 1. Las tasas tributarias son modificadas cuando existen necesidades de mayores recaudaciones (Vía Decreto del PE)**
- 2. El endeudamiento externo crea una enorme carga en concepto de pago de intereses y amortizaciones que supera la capacidad financiera del Estado.**
- 3. La Emisión de bonos internos tiene grandes costos, por la elevación de las tasas de interés.**
- 4. Demanda de bienes satisfecha a través de importaciones genera inflación porque ejerce una presión sobre el mercado de divisas.**

Las Finanzas Públicas 1989-2008

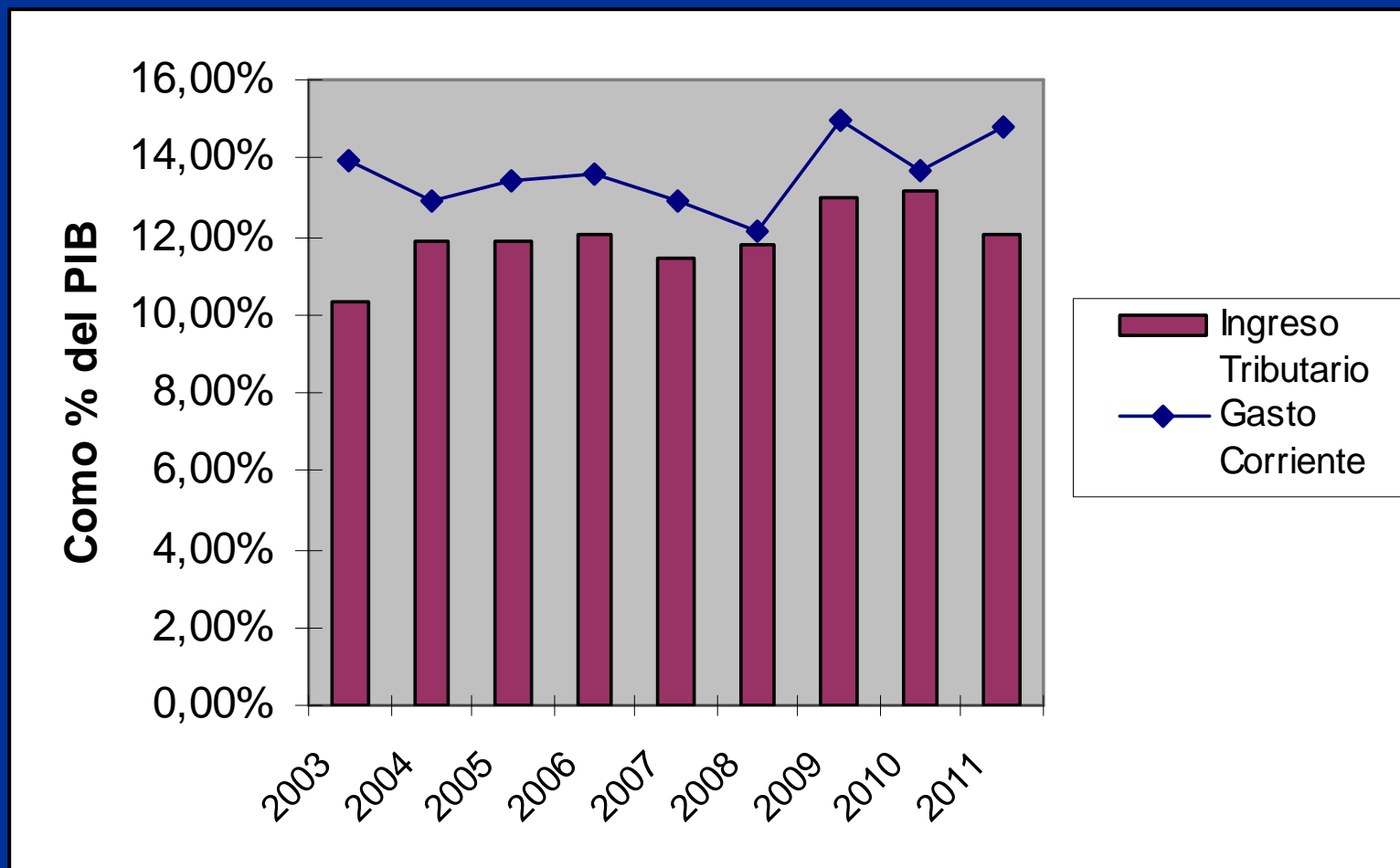


Las Finanzas Públicas 2003-2011 E

Situación Financiera 2003-2011E
Administración Central

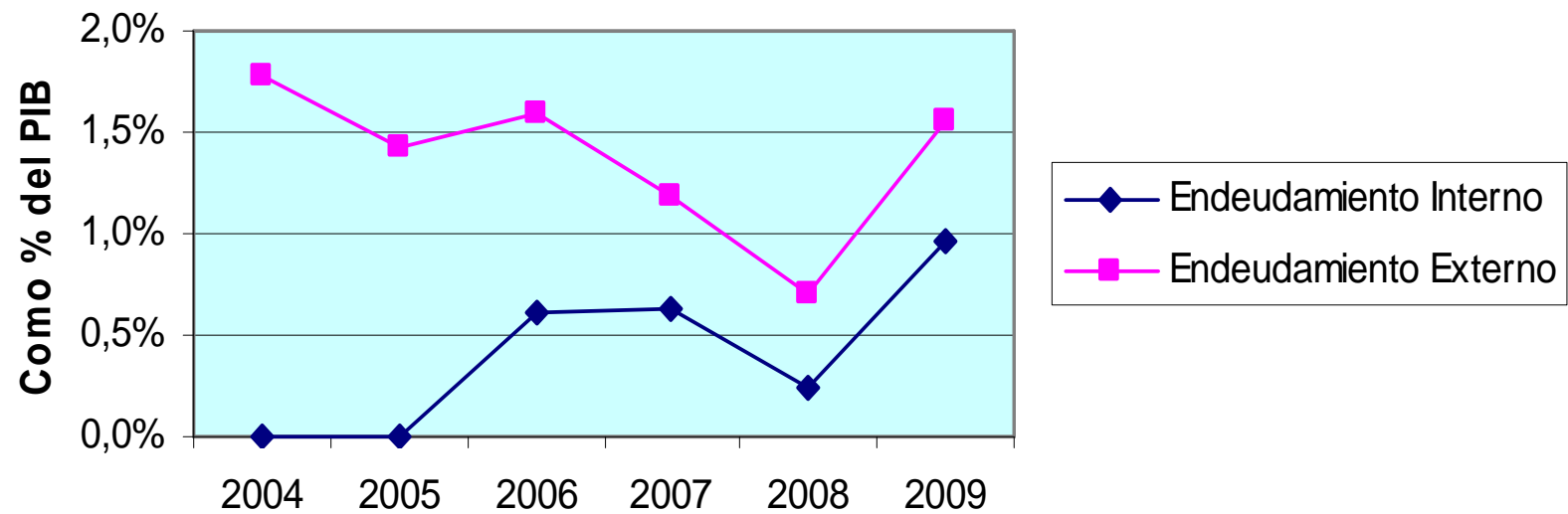


Las Finanzas Públicas 2003-2011 E



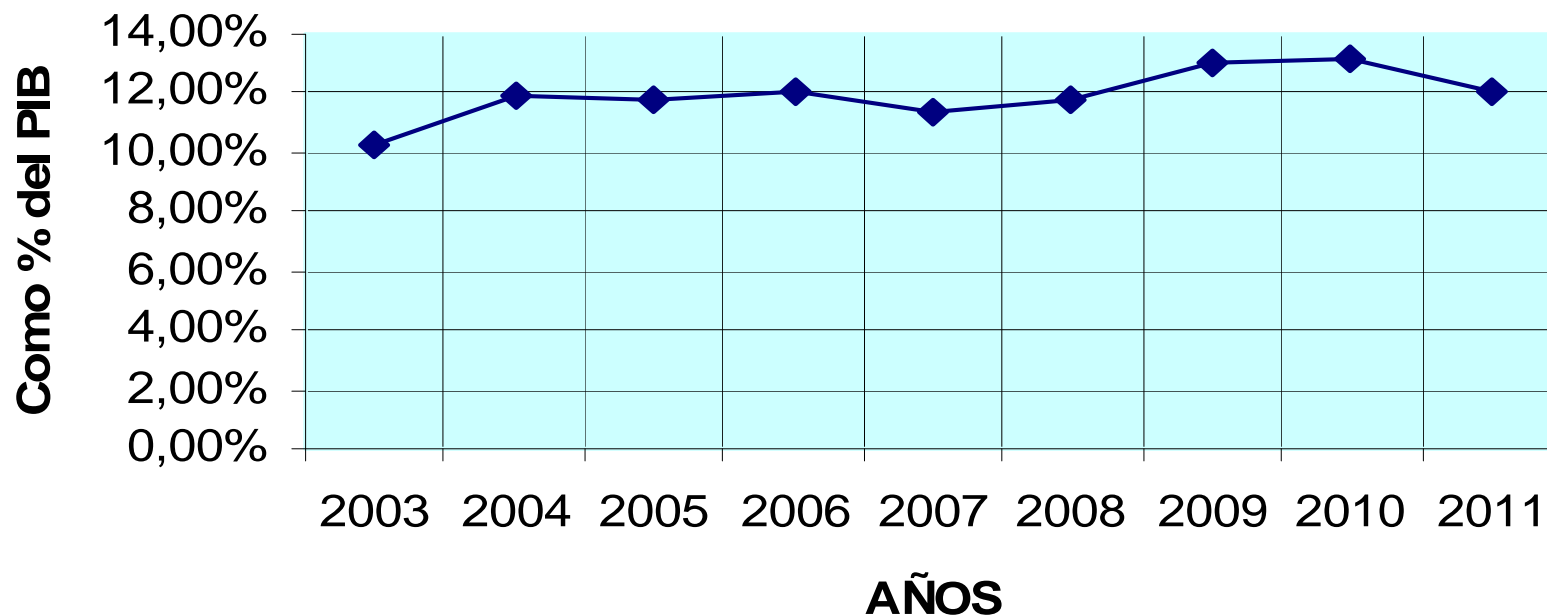
Las Finanzas Públicas 2004-2009

EVOLUCIÓN DEL ENDEUDAMIENTO PÚBLICO

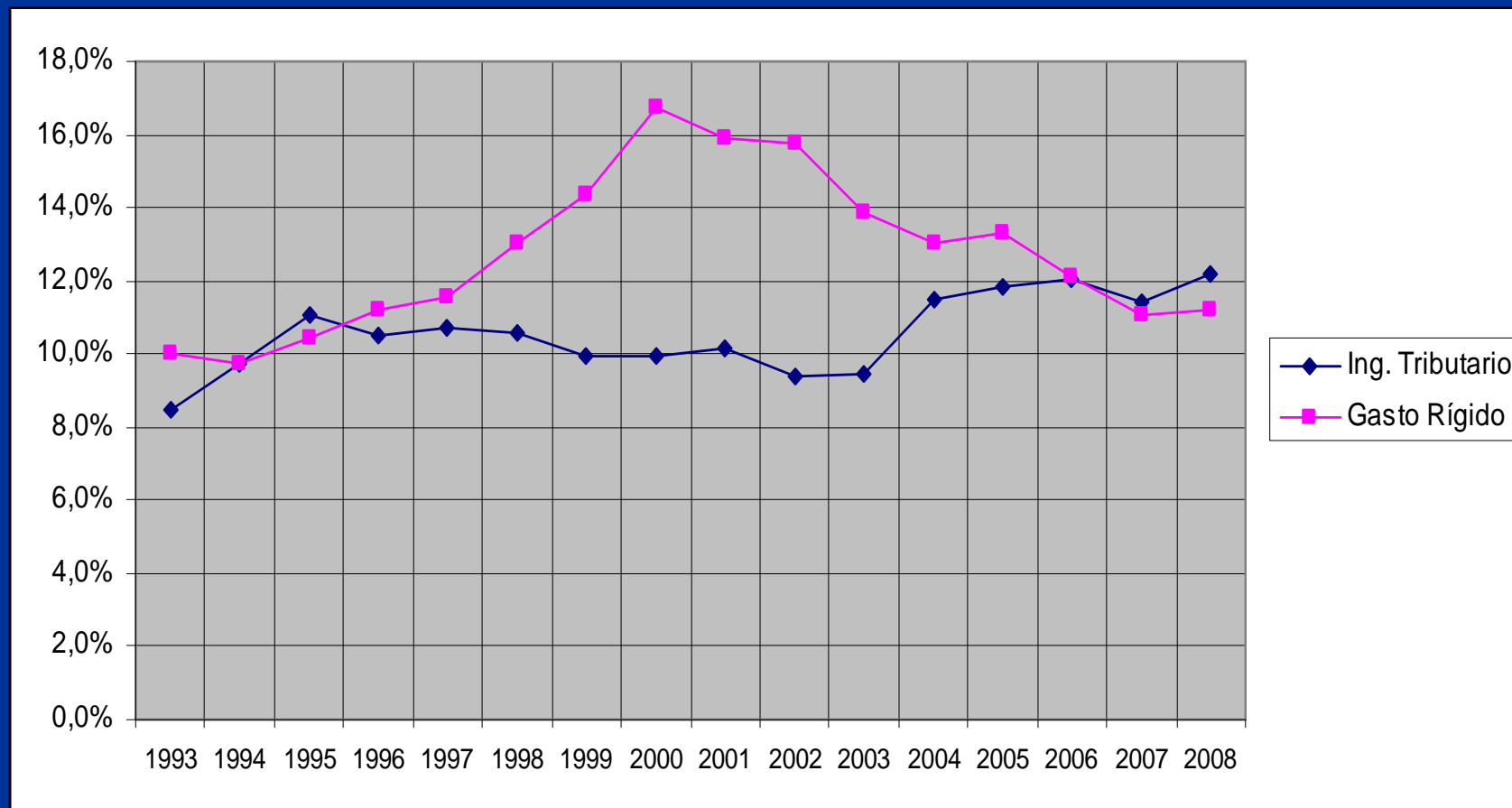


Evolución de los Ingresos Tributarios 2003-2011 E

PRESIÓN TRIBUTARIA 2003-2011 E



INGRESOS TRIBUTARIOS VS. GASTOS RÍGIDOS DEL GOBIERNO CENTRAL 1993-2008



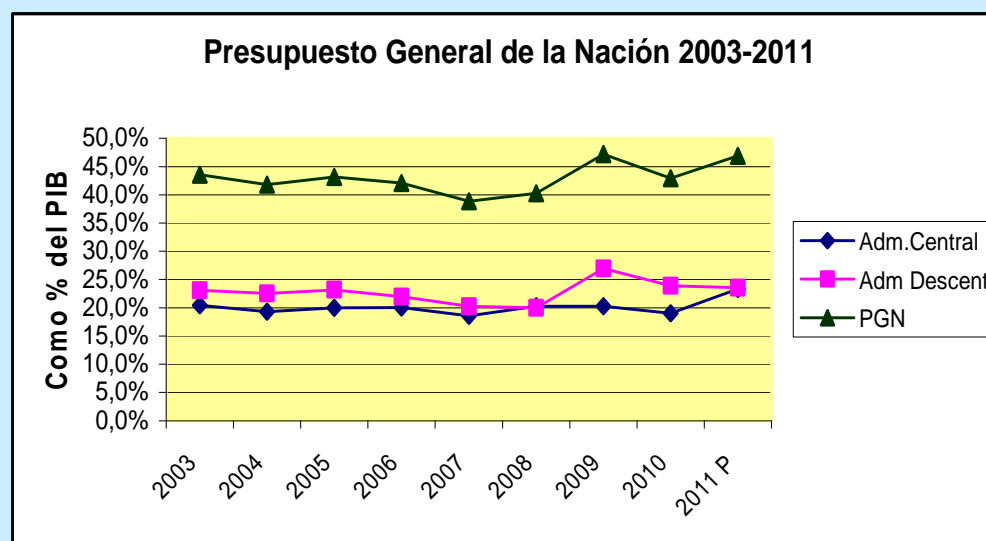
Evolución de los Gastos del PGN ejecutado y presupuestado 2003-2011

PRESUPUESTO GENERAL DE LA NACIÓN

2003-2010 Ejecutado y PGN 2011

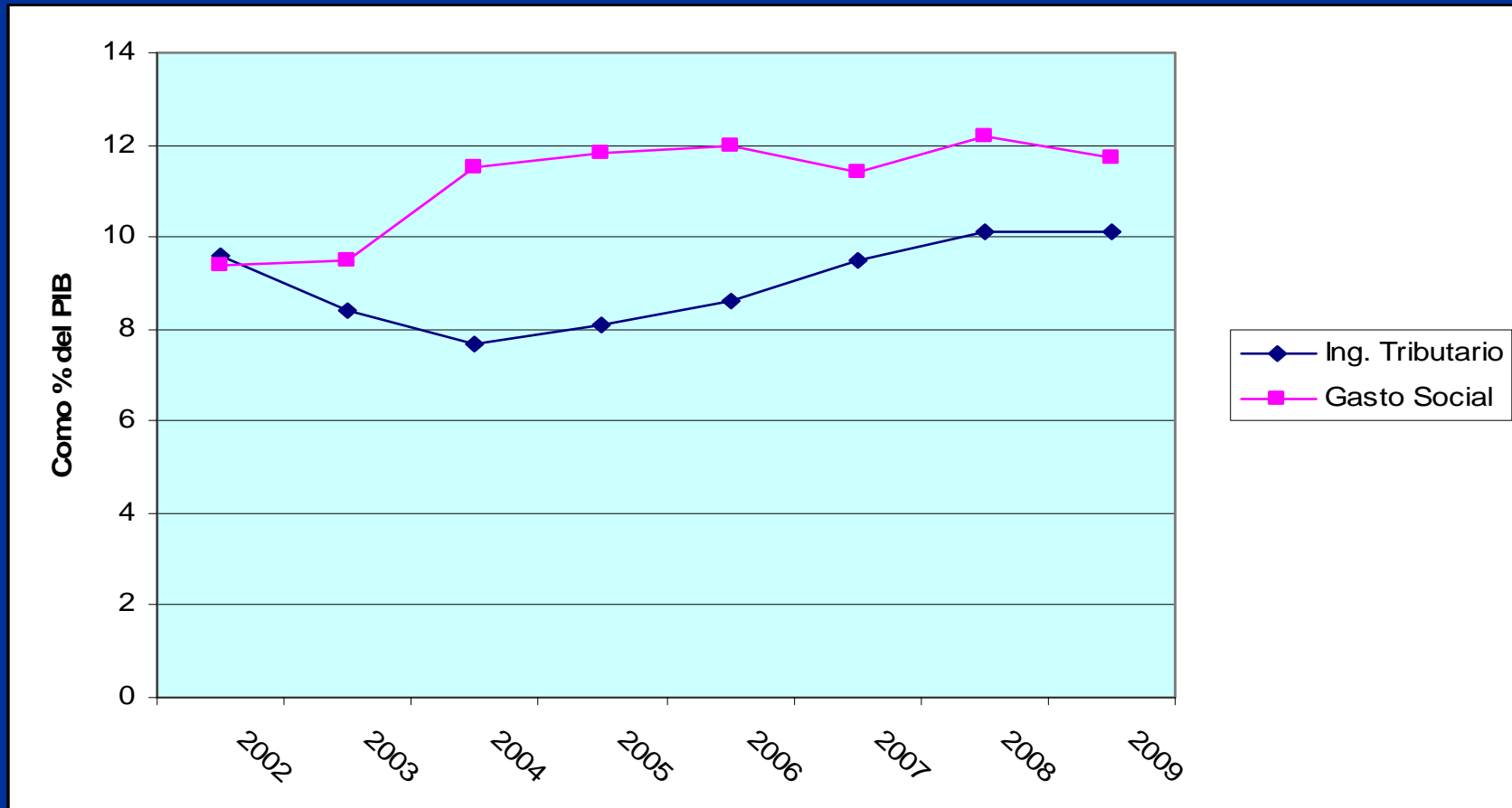
Como % del PIB

Descripción	2003	2004	2005	2006	2007	2008	2009	2010	2011 P
Administración Central	20,5%	19,3%	20,0%	20,1%	18,6%	20,2%	20,3%	19,0%	23,3%
Administración Descentralizada	23,1%	22,5%	23,2%	22,0%	20,3%	20,0%	27,0%	23,9%	23,6%
PRESUPUESTO GENERAL DE LA NACIÓN	43,6%	41,8%	43,2%	42,1%	38,8%	40,3%	47,2%	42,9%	46,9%



Evolución del Gasto Social 2002-2009

Como % del PIB



PRESUPUESTO GENERAL DE LA NACIÓN

Entidades y Organismos del Estado Año 2009

PODER
EJECUTIVO



13 Entidades + 27 Secretarías
con Rango Ministerial

PODER
LEGISLATIVO



3 Entidades

PODER
JUDICIAL



4 Entidades

OTROS
ORGANISMOS



2 Entidades

ENTIDADES
DESCENTRALIZADAS



58 Entidades

TOTALES:

80 Entidades + 27 Secretarías con Rango Ministerial

Creación de Entidades en el PGN

PERIODOS DE GOBIERNOS 1989-2008

PERIODOS DE GOBIERNOS	Pte. Rodríguez		Pte. Wasmosy		Pte. González		Pte. Duarte Frutos		Crecimiento Nominal 1989-2008
	1989	1993	1993	1998	1999	2003	2003	2008	
TOTALES	55	53	53	72	72	71	71	76	21
ADM.CENTRAL	17	18	18	21	21	21	21	21	4
ADM.DESCENTRALIZADA	38	35	35	51	51	50	50	55	17

Administración Pte. Wasmosy

Administración Central, crece en 3 Entidades por Constitución Nacional, el Poder Judicial de una Entidad pasa a 4 Entidades (Corte Suprema de Justicia, Ministerio Público, Consejo de la Magistratura y Tribunal de Justicia Electoral) y Administración Descentralizada en 16 por los Gobiernos Departamentales.

Administración Pte. González

Administración Descentralizada, disminuye en 1 Entidad, se crean 5 se eliminan

Administración Pte. Duarte Frutos

Administración Descentralizada, crece en 4 Entidades, se crean 7 se eliminan 3.

Nuevas Entidades 2003-2008

1. Instituto Paraguayo de Artesanía (IPA)
2. Dirección Nacional de Aduanas
3. Instituto Nacional de Cooperativismo (INCOOP)
4. Servicio Nacional de Calidad, Sanidad Vegetal y de Semillas (SENAVE)
5. Agencia Financiera de Desarrollo (AFD)
6. Universidad Nacional de Concepción
7. Universidad Nacional de Villarrica del Espíritu Santo

Entidades Eliminadas 2003-2008

1. Ferrocarril Pte. Carlos Antonio López
2. Banco Nac. De Ahorro y Préstamo para la Vivienda
3. Fondo de Desarrollo Campesino

Evolución del Presupuesto de la Administración Central 2008-2009

PRESUPUESTO DE LA ADMINISTRACIÓN CENTRAL 2008-2009 Y SU EVOLUCIÓN

en millones de guaraníes

ENTIDADES PÚBLICAS	2008	% crec PRESUP 2002- 2008	2009	% crec PRESUP 2008- 2009
ADMINISTRACIÓN CENTRAL	13.852.056	178%	16.078.848	116%
PODER LEGISLATIVO	131.211	143%	205.110	156%
Congreso Nacional	35.913	111%	54.327	151%
Cámara de Senadores	34.573	134%	61.485	178%
Cámara de Diputados	60.725	182%	89.298	147%
PODER EJECUTIVO	12.930.495	178%	14.769.021	114%
Presidencia de la Rca.	688.485	305%	841.307	122%
Vice Presidencia de la Rca.	5.081	117%	7.060	139%
Ministerio del Interior	695.945	148%	990.285	142%
Min.de Relaciones Exteriores	194.301	121%	204.717	105%
Min.de Defensa Nacional	500.453	169%	625.644	125%
Ministerio de Hacienda (*)	4.680.361	166%	4.870.340	104%
Min.de Educación y Cultura	2.738.859	196%	3.290.963	120%
Ministerio de Salud Pública	1.280.380	224%	1.791.154	140%
Min.de Justicia y Trabajo	150.325	124%	213.373	142%
Min.de Agricultura y Ganadería	578.784	188%	719.488	124%
Min.de Industria y Comercio	99.498	425%	77.442	78%
Ministerio de Obras Públicas	1.318.023	154%	1.137.248	86%
PODER JUDICIAL	750.740	184%	1.056.006	141%
Corte Suprema de Justicia	392.237	165%	497.840	127%
Justicia Electoral	157.733	208%	295.407	187%
Ministerio Público	192.560	209%	243.103	126%
Consejo de la Magistratura	8.210	315%	11.524	140%
Jurado de Enjuiciamiento de Magistrados			8.132	
CONT. GRAL DE LA REPÚBLICA	39.610	174%	48.711	123%
Defensoría del Pueblo			4.859	

ADMINISTRACIÓN CENTRAL

SITUACIÓN FINANCIERA (CUENTA DE AHORRO-INVERSIÓN-FINANCIAMIENTO)

En millones de Guaraníes

FÓRMULA	CONCEPTOS	2003	2004	2005	2006	2007	2008	2009	2010	2011 Estimado
A	INGRESOS TOTALES (A.I + A.II)	6.171.740	7.692.784	8.495.455	9.607.130	9.697.478	12.780.730	13.948.815	16.276.506	16.740.463
A.I	INGRESOS CORRIENTES (A.I.1.1 + A.I.1.2)	6.059.870	7.638.391	8.430.018	9.556.492	9.642.730	12.719.117	13.906.551	15.929.696	16.384.982
A.I.1.1	Ingresos Tributarios	3.676.428	4.929.240	5.470.528	6.294.616	7.017.269	8.655.987	9.207.033	11.408.808	11.751.072
A.I.1.2	Resto de los ingresos corrientes	2.383.442	2.709.151	2.959.490	3.261.876	2.625.461	4.063.130	4.699.518	4.520.888	4.633.910
A.II	INGRESOS DE CAPITAL+Recuperación de préstamos	111.870	54.393	65.437	50.638	54.748	61.613	42.264	346.810	355.480
B	GASTOS TOTALES (B.I + B.II)	6.316.882	7.034.208	8.110.415	9.342.719	10.274.889	10.950.218	13.879.891	15.132.989	17.931.388
B.I	GASTOS CORRIENTES -Deuda pend. de pago (960)	4.981.227	5.361.556	6.206.212	7.125.587	7.949.576	8.948.305	10.593.179	11.870.256	14.421.127
B.I.1	Intereses	478.833	474.239	539.691	516.256	512.612	445.146	434.456	346.344	461.086
B.I.1.1	Intereses deuda interna	57.641	67.735	83.732	53.600	71.079	95.232	100.029	112.083	89.086
B.I.1.2	Intereses deuda externa	421.192	406.504	455.959	462.656	441.533	349.914	334.427	234.261	372.000
B.II	GASTOS DE CAPITAL Y CONCESIÓN NETA DE PRÉSTAMOS -Deuda pend.de pago (980)	1.335.655	1.672.652	1.904.203	2.217.132	2.325.313	2.001.913	3.286.712	3.262.733	3.510.261
B.II.1	Fomación bruta de capital	1.228.266	1.376.577	1.438.089	1.563.945	1.498.875	1.227.785	2.054.908	2.269.471	2.382.945
C	Ahorro en cuenta corriente (A.I - B.I)	1.078.643	2.276.835	2.223.806	2.430.905	1.693.154	3.770.812	3.313.372	4.059.440	1.963.855
D	Superávit/Déficit primario (A-(B-B.I.1))	333.691	1.132.815	924.731	780.667	-64.799	2.275.658	503.380	1.489.861	-729.839
E	Superávit/Déficit financiero (A-B)	-145.142	658.576	385.040	264.411	-577.411	1.830.512	68.924	1.143.517	-1.190.925
E*	FINANCIAMIENTO	145.142	-658.576	-385.040	-264.411	577.411	-1.830.512	-68.924	-1.143.517	1.190.925
F	FINANCIAMIENTO INTERNO NETO (G-H)	-56.183	-126.299	-137.839	144.386	185.727	2.440	396.456	6.669	-27.780
G	Endeudamiento Interno	-	-	-	317.850	381.897	167.196	712.000	438.500	532.500
H	Amortización Interna	56.183	126.299	137.839	173.464	196.170	164.756	315.544	431.831	560.280
I	FINANCIAMIENTO EXTERNO NETO (J-K)	531.772	-80.635	-309.610	-151.511	-211.512	-360.122	62.051	246.704	-271.096
J	Endeudamiento Externo	1.227.428	763.998	658.077	831.775	724.418	497.313	1.155.708	1.192.951	799.147
K	Amortización Externa	695.656	844.633	967.687	983.286	935.930	857.435	1.093.657	946.247	1.070.243
L	Disponibilidad del Ejercicio (E*-F-I)	-330.447	-451.642	62.409	-257.286	603.196	-1.472.830	-527.431	-1.396.890	1.489.802

Las Finanzas Públicas del Paraguay Perspectiva 2003-2011



FIN